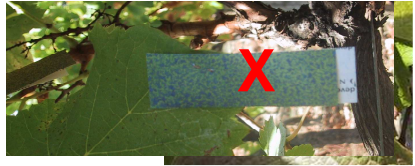


Papier hydrosensible



Impact suffisant et régulier

Nombre d'impacts excessifs



Pour gagner en précision

A QUOI CA SERT ?

- C'est le moyen visuel le plus utilisé et le plus « parlant » pour contrôler la qualité de la pulvérisation
- Pour mettre la bonne quantité de bouillie au bon endroit

COMMENT CA MARCHE ?

- Avant de pulvériser, vous placez régulièrement des papiers hydrosensibles sur toutes les parties du végétal
- Vous pulvérisez comme d'habitude (même réglage, même vitesse d'avancement...)
- Vous regardez les impacts sur les papiers : nombre d'impacts, régularité...
- Vous faites les réglages en conséquence

Matériel vendu par la Chambre d'agriculture du Gard
Contact : Yves Négrier au 04.66.04.50.87
ou top@gard.chambagri.fr

En savoir plus : www.top-pulve.fr

